

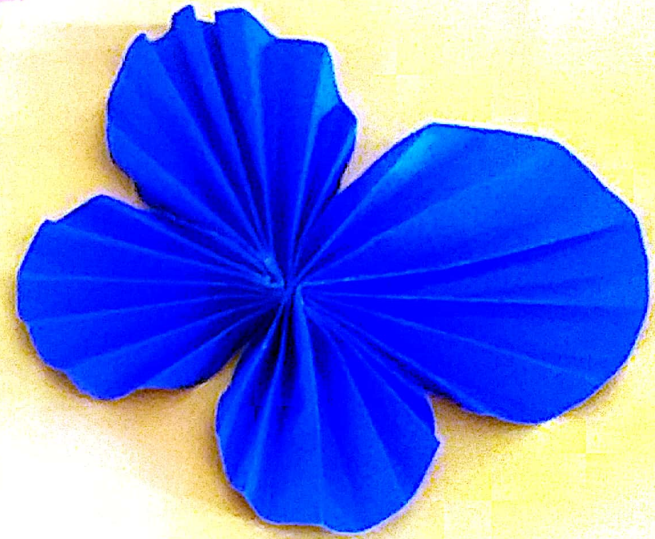


**USEFUL PAPER
CLIPPINGS**



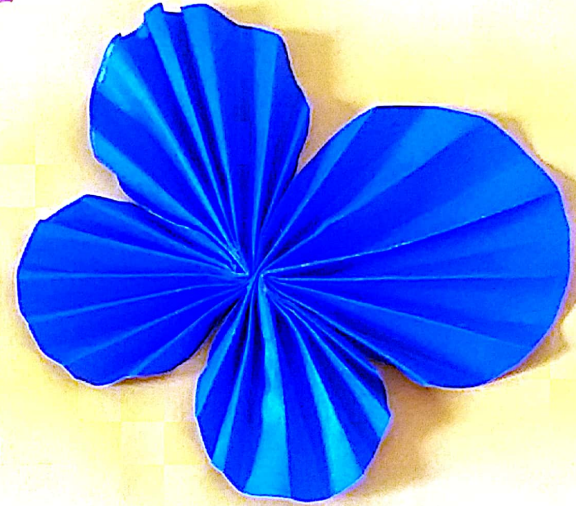
DEPARTMENT
OF
COMMERCE

PAPER CLIPS



DEPARTMENT
OF
COMMERCE

PAPER CLIPS

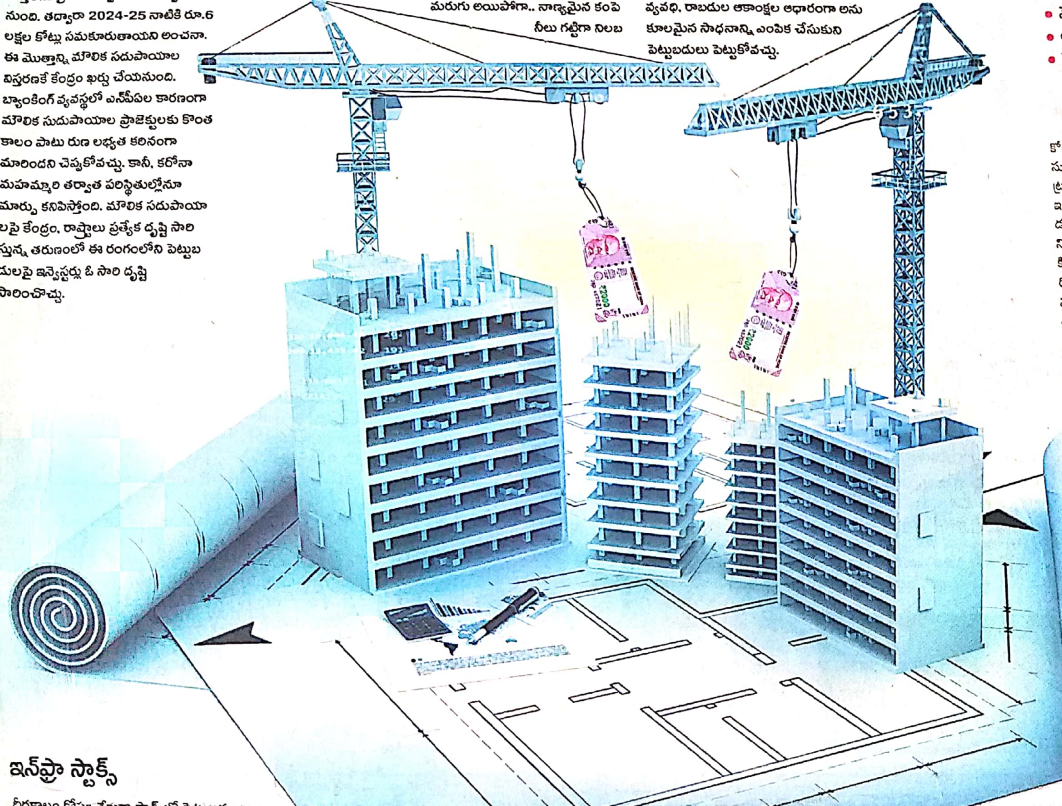


బూమ్ బూమ్.. ఇన్ ఫ్రా..!

లులమైన అల్లక వ్యవస్థకు పటిష్టమైన మౌలిక సదుపాయాలు చాలా అవసరం. ఈ సదుపాయాలపైనే ఎన్నో పంక్తుల ఏర్పాటు అధారపడి ఉంటుంది. అందుకే కేంద్ర సర్కారు మౌలిక సదుపాయాల అభివృద్ధి విస్తరణకు సంబంధించి భారీ ప్రణాళికలపై ఉంది. ఇందులో భాగంగా ఇటీవలే నేషనల్ మాన్యువల్ ఫైర్లైన్ (ఎన్ఎంపీ)ను ప్రకటించింది. ఇందులో భాగంగా రహదారులు, రైల్వే, విద్యుత్ తరహా రంగాల్లో ప్రభుత్వ ఆస్తులను ప్రైవేటు నిర్వహణకు అప్పగించనుంది. తర్వాత 2024-25 నాటికి రూ.6 లక్షల కోట్ల సమకూరుతాయని అంచనా. ఈ మొత్తాన్ని మౌలిక సదుపాయాల విస్తరణకే కేంద్రం ఖర్చు చేయనుంది. బ్యాంకింగ్ వ్యవస్థలో ఎన్ఐఐఐల కారణంగా మౌలిక సదుపాయాల ప్రాజెక్టులకు కొంత కాలం పాటు రూ. లక్షల కోట్ల కలిసినా మూలం దని చెప్పలేం. కానీ, కరోనా మహమ్మారి తర్వాత పరిస్థితుల్లోనూ మార్పు కనిపిస్తోంది. మౌలిక సదుపాయాలపై కేంద్రం, రాష్ట్రాలు ప్రత్యేక దృష్టి సారీస్తున్న ఆరుగంటే ఈ రంగంలోని పెట్టుబడులపై ఇన్వెస్టుర్ల ఓ సారి దృష్టి సారించాల్సి ఉంది.

2005-08 మధ్యకాలంలో ఇన్ఫ్రా స్ట్రాక్చర్ పెట్టే బూమ్ కనిపించింది. ప్రపంచ అల్లక సంకీర్ణం తర్వాత తిరిగి మౌలిక సదుపాయాల కంపెనీల స్ట్రాక్చర్ పెట్టే రైల్వే చేసింది లేదు. ఆలకుమించిన రూ. భారంతో కొన్ని కనుమరుగు అయిపోగా.. నాణ్యమైన కంపెనీలు గట్టిగా నిలబడుతున్నాయి.

ద్వాయి. వీటితోపాటు ఇన్ఫ్రా రూపంలో కొత్త అవకాశాలు కూడా అందుబాటులోకి వచ్చాయి. వీటికి అదనంగా ఇన్ఫ్రా కంపెనీల్లో ఇన్వెస్ట్ చేసే ముఖ్యమంత్రి పోర్ట్ ఫండ్, పథకాలు కూడా ఉన్నాయి. వీటిల్లో ఇన్వెస్టు తమ రిస్క్, కాల వ్యవధి, రాబడుల అంతర్గత అధారంగా అనుకూలమైన సాధనాన్ని ఎంపిక చేసుకుని పెట్టుబడులు పెట్టుకోవచ్చు.



ఇన్ఫ్రా స్ట్రాక్స్

దీర్ఘకాలం కోసం నేరంగా స్ట్రాక్చర్ పెట్టుబడులు పెట్టుకోవాలన్న ఆలోచనలో ఉంటే.. ఇన్ఫ్రాస్ట్రక్చర్ స్ట్రాక్చర్ను ఎంపిక చేసుకోవచ్చు. ఎల్ఎండీ: 2007 నవంబర్లో ఎల్ఎండీ పేరు దర రూ.372. గవర్నరుల చూపుతో ఇదే పేరు రూ.815వరకు తగ్గగా.. ప్రస్తుతం రూ.1,740 సేమి పంపి ఉంది. కొన్ని రంగాల్లోని పేర్లు ఇదే పాటలో ఎన్నో రెట్లు పెరిగిపోయాయి. కానీ, మౌలిక రంగం పేర్లు ఇప్పటికీ ఆకర్షణీయమైన వ్యాజ్యానుష్కరణలో త్రిందే ఆసక్తి ఉన్నాయి. నిర్మాణ, ఇంజనీరింగ్ రంగంలో ఎల్ఎండీ డిగ్రీలు అని

ప్రత్యేకంగా చెప్పవచ్చు. అంతేకాదు, ఈ కంపెనీకి చెందిన సమ్మిడరలు (ప్రైవేట్, ఎల్ఎండీ ఇన్వెస్ట్, ఎల్ఎండీ టెక్నాలజీస్) ఇటీవలే రంగంలో మొదటి ర్యాంకులో ఉంది. అదనపు బలం. 2020-21 సంవత్సరం ఆదాయంలో మౌలిక రంగ వ్యాపార వాటా 45 శాతంగా ఉంది. రూ.3.2 లక్షల కోట్ల ఆర్డర్లుతో కంపెనీ పటిష్టంగా కనిపిస్తోంది. ఓపెన్ ఇన్ఫ్రా-టెక్: ప్రభుత్వ ప్రణాళికలతో ఎక్కువగా ప్రయోజనం పొందే కంపెనీల్లో ఇది కూడా ఒకటి. వచ్చే రెండేళ్లలో రూ.15 లక్షల కోట్ల మేర

రహదారుల విస్తరణకు కేంద్రం చేపట్టనుంది. ఈ సంవత్సరం రూ. భారం తగ్గుతూ ఉంది. 20 ఏళ్ల మంది ట్రాక్ రిపేరు కూడా సాంతం. ఈ కేటగిరీలో పోలిస్ 1.37 రెట్లు రూ. భారం కలిగి ఉంది. ఆదాయం, నికర లాభాల్లో మంచి వృద్ధిని చూపిస్తోంది. రూ.12,085 కోట్ల విలువైన ఆర్డర్ల కంపెనీ బేరీతో ఉన్నాయి. ఆదాయంలో 20 శాతం వృద్ధి సమయాల్లో చేస్తామన్న అంచనాలను కంపెనీ ప్రకటించింది. ఎల్ఎండీ మాదిరి వైవిధ్య వ్యాపారాలలో వ్యాపార వృద్ధికి చక్కని అవకాశాలు కనిపిస్తున్నాయి.

- మౌలిక రంగంలో పెద్ద ఎత్తున పెట్టుబడులు
- సదుపాయాల విస్తరణకు కేంద్రం చారిత్రాత్మిక
- నేషనల్ మాన్యువల్ ఫైర్లైన్ రూపంలో నిధులు
- ఆర్థిక వృద్ధిలో లాభవల్లే రంగంలో ఇన్ఫ్రా కూడా ఒకటి
- పెట్టుబడులకు అందుబాటులో వలు సాధనాలు



ఇన్వెస్టు

పెట్టుబడిపై ప్రపంచ తగ్గుతూ ఆదాయం కోరుకునే వారు, కొంత రిస్క్ తీసుకోవడానికి సుముఖంగా ఉంటే ఇన్ఫ్రాస్ట్రక్చర్ ఇన్వెస్టుమెంట్ ట్రస్ట్ (ఇన్ఫ్రా)ను ఎంపిక చేసుకోవచ్చు. ఇన్ఫ్రా కంపెనీలు ఏర్పాటు చేసే ప్రత్యేక పెట్టుబడుల వాహకాలే ఇన్వెస్టు. ఈ కంపెనీలు తమ నిర్వహణలోని కొన్ని ప్రాజెక్టులను ఇన్వెస్ట్ కిందకు బదిలీ చేయడం ద్వారా నిధులను సమకరించుకోవచ్చు. అలా సమకూరిన నిధులను అవి సూత్ర ప్రాజెక్టుల నిర్వహణ, రూ. భారం తగ్గించుకునేందుకు వినియోగించుకునే వెసులుబాటు లభిస్తుంది. సబ్ నిలవడం ప్రకారం ఇన్వెస్టులు 80% నిధులను ఆదాయాన్ని ప్రాజెక్టులోకి ఇన్వెస్ట్ చేయాల్సి ఉంటుంది. అలాగే, ప్రాజెక్టుల నుంచి వచ్చే ఆదాయాన్ని వాటాదారులకు పంపిణీ చేయాల్సి ఉంటుంది. ఓక్కో యూనిట్ వారీ నికర మిగులు పంపిణీ ఆదాయం

(ఎన్ఐఐఐ) నుండి 90 గాఢం వాటాదారుల ప్రతి ట్రెజూరీవారికి ఒక వర్షానికి పంపిణీ చేయాలి అలా అని ప్రతి వార్షికం కచ్చితంగా ఇంక లొబ్బున చేస్తుంటే ముందే అంచనా వేస్తూ స్ట్రాక్చర్ ఇన్వెస్టులో లిస్ట్ అయిన వర్షాల్లో పేర్లు పూడికే ప్రయత్నాలు చేసుకునేవారు పేరులు బాటు ఉంది. కంపెనీల వాటాదారుల పేర్లు రూపంలో ఉంటే.. ఇన్వెస్టులకు సంబంధించి యూనిట్లు తీసుకుంటారు. కనీసం పేర్లు మాదిరి, మూలధన లాభాలు, నష్టాలకు అదే కానం ఉంటుంది. డెబ్, ఈ కేటగిరీల కలయికగా బాటు లభిస్తుంది. సబ్ నిలవడం ప్రకారం ఇన్వెస్టులు 80% నిధులను ఆదాయాన్ని ప్రాజెక్టులోకి ఇన్వెస్ట్ చేయాల్సి ఉంటుంది. అలాగే, ప్రాజెక్టుల నుంచి వచ్చే ఆదాయాన్ని వాటాదారులకు పంపిణీ చేయాల్సి ఉంటుంది. ఓక్కో యూనిట్ వారీ నికర మిగులు పంపిణీ ఆదాయం

లిస్టింగ్లో ఇవ్వి..

పవర్ గ్రిడ్ ఇన్వెస్ట్, ఇంజనీరింగ్ గ్రిడ్ ట్రస్ట్, ఇల్ఎమ్ ఇన్వెస్ట్ వంటి లిస్ట్ అయి ఉన్నాయి. ఇందులో పవర్ గ్రిడ్ ఇన్వెస్ట్ అన్నది పవర్ గ్రిడ్ కార్పొరేషన్లో సంబంధించింది. ఇండియా గ్రిడ్ ట్రస్టును కేఆర్, స్టేట్లైట్ పవర్ ట్రాన్స్ మిషన్ స్ట్రాక్చర్ చేస్తున్నాయి. ఇండియా గ్రిడ్ ట్రస్ట్ ప్రతి ట్రెజూరీ డానికీ ఒక్కో యూనిట్ను రూ.3ను పంపిణీ చేస్తోంది.

ఇల్ఎమ్ ఇన్ఫ్రా నిర్వహణలోని ఇన్వెస్ట్ వంటి డిల్లీ లో అధికారిక రూపానికి ప్రాజెక్టులున్నాయి. రోడ్లపై వాహనాల రద్దీ అధారంగా ఇల్ఎమ్ ఇన్వెస్ట్ ఆదాయంలోనూ అధికతలు ఉంటుంటాయి. ప్రతి యూనిట్ను 2018-19లో ఎన్ఐఐఐ 12.25గా ఉండగా, ఆ తర్వాతి రెండేళ్లలో రూ.10, రూ.8.5కు తగ్గడం గమనార్హం. కరోనా లాభం నెల ప్రభావం ఈ సంవత్సరం ఆదాయంపై పడింది. ఇండియా గ్రిడ్ ఆరంభం నుంచి ఏలా వరకే ట్రాన్స్మిషన్ ప్రాజెక్టులను అదనంగా చేర్చుకుంటూ వస్తోంది. డింబ్ 2017-18లో రూ.448 కోట్ల ఆదాయం రాస్తూ.. 2020-21 నాటికి రూ.1,675 కోట్లకు విస్తరించింది. భవిష్యత్తులో రూ.3ను పంపిణీ చేస్తోంది.

లాభాలపై పన్ను..

ఇన్వెస్టుమెంట్ కొనుగోలు చేసి, తర్వాత విస్తరించుకునే వారు వచ్చే లాభం, నష్టాలు ఆదాయ పన్ను పరిధిలోకి వస్తాయి. ఇన్వెస్టుల నుంచి అందుకునే ఆదాయం వాటాదారుల వ్యక్తిగత ఆదాయానికి కలుపుతుంది. కనుక ఎవరికి వారీ తమ ఆదాయం పన్ను ఖాతా ఆధారంగా ఈ మొత్తంపై పన్ను చెల్లించాల్సి వస్తుంది. సూత్ర ప్రాజెక్టులలో పన్ను విధానాన్ని ఇన్వెస్ట్ నిర్వహణలోని ప్రాజెక్టులు ఎంపిక చేసుకుంటేనే

ఇది వర్తిస్తుంది. ఇన్వెస్టులను మూడేళ్ల తర్వాత విక్రయిస్తూ దీర్ఘకాలిక మూలధన లాభం పన్ను పరిధిలోకి రావడం వస్తుంది. అప్పుడు రూ.అక్షర మించిన లాభంపై 10 శాతం పన్ను చెల్లించాలి. మూడేళ్లలోపై లాభాలు స్వల్పకాలిక మూలధన లాభాల పన్ను కిందకు వస్తాయి. వీటిపై 15 శాతం పన్ను ఉంటుంది. ఆయా అంశాలన్నింటిపై సులభ అవగాహన కోసం నిపుణులను సంప్రదించి పనిచేయండి.

బుజాయి భవితకు భరోసా!

అమ్మాయి అంటే అద్భుతం అని నమ్మే సంస్కృతి మనది... చిరు నవ్వులు చిన్నాల్ ఇంట్లో తిరుగుతూ ఉంటే తల్లిదండ్రుల గుండెల్లో చెప్పలేని సంతోషం... ఆమె చదువు... వివాహం... ఇలా ఆమె భవిత గురించి ఆలోచనలు ప్రారంభం అవుతాయి. నమ్మకమైన పెట్టుబడి పథకాలను ఎంచుకొని, క్రమానుగతంగా పొందుపును ప్రారంభిస్తారు. ఇలా తమ కలల పంట భవిష్యత్తుకు ఒక భరోసా ఇవ్వాలని భావించే వారికోసం మరో కొత్త పథకం అందుబాటులోకి వచ్చింది. అదే కేంద్ర ప్రభుత్వం ప్రవేశపెట్టిన **సుకన్యా సమ్మిద్ధి యోజన**. ఈ ఖాతా విశేషాలు ఏమిటో చూద్దామా!

కారణాలు ఏమైతేనేమి... గతంలో ఆడపిల్లలంటే చిన్నచూపు ఉండేది. 2001లో ఆర్.కే.లోపు పిల్లల్లో వేయి మంది బాలురకు బాలికలు 921 మందే. 2011 జనాభా లెక్కల ప్రకారం 1000 మంది బాలురకు 918 మంది బాలికలే ఉన్నారు. ఆడపిల్ల ఆర్థిక భారం అని కొందరు భావించడం వల్లనే ఈ దుస్థితి కానీ, మారుమూల ప్రాంతాల్లో ఈ ఆలోచనలు మరిపోయాయి. ఇప్పుడు కాల పరిస్థితుల్లో ఈ ఆలోచనలు మారిపోయాయి. ఇప్పుడు ప్రభుత్వ పరంగానూ అమ్మాయిలకు ఎన్నో ప్రోత్సాహకాలు అందుతున్నాయి. ఈ లక్ష్యంతోనే మోడీ ప్రభుత్వం ఆడపిల్లల రక్షణ - ఆడపిల్లలను చదివించు (బేబీ బచావ్ - బేబీ వదావ్) కార్యక్రమాన్ని ప్రచారంలోకి తెచ్చింది. ఇందులో భాగంగానే ప్రత్యేకంగా బాలికల కోసం సుకన్యా సమ్మిద్ధి యోజన వధకాన్ని అందుబాటులోకి తీసుకొచ్చింది.

♦ వడ్డీ వయసు మించని కూతురు పేరుతో తల్లిదండ్రులు ఈ పొదుపు ఖాతాను ప్రారంభించవచ్చు. 2015 డిసెంబరు 2 వరకూ 11 సంవత్సరాల వయసు ఉన్న (2003 డిసెంబరు 1వ తేదీ తర్వాత పుట్టిన) కూతురి పేరుతో కూడా ఈ ఖాతా తెరవవచ్చు. ఆ తేదీ తర్వాత మాత్రం 10 ఏళ్ల వయసు మించని ఆడపిల్ల పేరుతో మాత్రమే ఖాతా తీసుకునేందుకు

అనుమతిస్తారు. ఒక కూతురి పేరుతో ఒక ఖాతా మాత్రమే ఉండాలి. తల్లిదండ్రులు తమ ఇద్దరు కూతుళ్లకు మించి ఈ ఖాతా తెరవకూడదు. అయితే, కలల ఆడపిల్లలు పుట్టినప్పుడు మాత్రం ఆ ఇద్దరు కలల పిల్లలతోపాటు, మరో కూతురు ఉంటే ఆమె పేరుతో కూడా ఖాతా తెరవవచ్చు. ఖాతా తెరవడానికి ఆడపిల్ల పుట్టిన తేదీ ధ్రువీకరణతోపాటు, తల్లి లేదా తండ్రి ధ్రువీకరణ, చిరునామా ధ్రువీకరణ పత్రాలు కూడా సమర్పించాలి.

♦ ఖాతా తెరవడానికి కనీసం వేయి రూపాయలు జమ చేయాలి. ఒక ఆర్థిక సంవత్సరంలో రూ.1,000 నుంచి రూ.1,50,000 వరకూ ఎంతైనా జమ చేయవచ్చు. ఒక ఏడాది రూ.1,50,000 జమ చేసి, మరో ఏడాది రూ.1,000 జమ చేసినా సరిపోతుంది. ఏడాది మొత్తంలో కనీసం మొత్తం కూడా పొదుపు చేయకపోతే రూ.50 జరిమానాతో బకాయిపడ్డ కనీసం మొత్తాన్ని తర్వాత సంవత్సరం కట్టవచ్చు. ఇలా ఖాతా ప్రారంభించిన 14 ఏళ్ల వరకూ చెల్లించాలి.

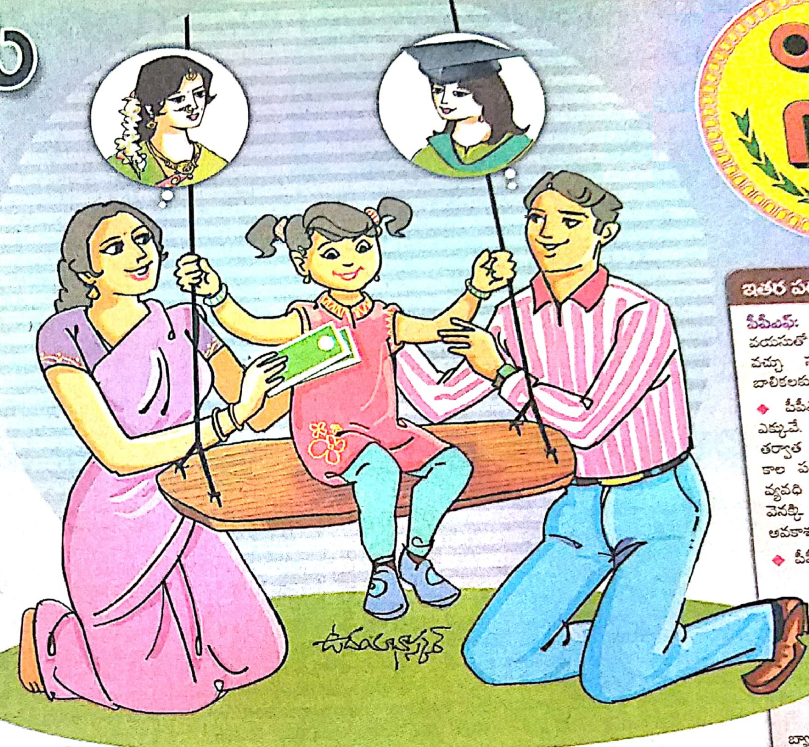
♦ పోస్టాఫీసు, పబ్లిక్ రంగ్ బ్యాంకులలో ఈ ఖాతా ప్రారంభించవచ్చని ప్రభుత్వం ప్రకటించింది. అయితే, ప్రస్తుతం ఈ పథకం పోస్టాఫీసులలో మాత్రమే లభిస్తోంది.

వడ్డీ ఎక్కువే...

పెట్టుబడికి భద్రత, రాబడికి కచ్చితమైన హామీ, ఆదాయపు పన్ను రాయితీ ఉండటం ఈ పథకానికి కలిసొచ్చే అంశాలు. సెక్షన్ 80సీ ప్రకారం ఆదాయపు పన్ను రాయితీ లభించే ఇతర పొదుపు పథకాల (పీపీఎఫ్ 8.7%, వడ్డీ ఎన్ఎస్ఐ 8.5%, వడ్డీ ఎన్ఎస్ఐ 8.8%, వడ్డీ పోస్టాఫీసు సేవింగ్ స్కీం 8.5% వార్షిక వడ్డీలో పోలిస్తే ఇందులో లభించే వడ్డీ

(9.1శాతం) కూడా ఎక్కువే.

♦ తల్లిదండ్రులు, చట్టబద్ధ సంరక్షకులు మాత్రమే కూతురి పేరుతో ఖాతా తెరవచ్చు వ్యవధి తీరకముందు డబ్బును వెనక్కి తీసుకునే వెసులుబాటు లేదు. తల్లిదండ్రులు తమ కూతురి పేరుమీద ప్రైవేటు డబ్బు జమ చేయవచ్చు. ఇతర వధకాల్లోలాగా కాకుండా కచ్చితంగా తన మనవరాలికి 18 ఏళ్ల వచ్చాక చదువు లేదా పెళ్లికి బహుమతిగా ఆ మొత్తాన్ని అందే ఏర్పాటు చేయవచ్చు.



కొద్ది రోజుల్లో బ్యాంకుల్లో కూడా ఈ ఖాతా ప్రారంభించే అవకాశం ఉంది.

♦ ఈ ఖాతాలో జమ చేసిన మొత్తానికి 9.1శాతం వార్షిక చక్రవర్తి లభిస్తుంది. ఈ వడ్డీ ఖాతాన్ని ప్రభుత్వం ఎప్పుడీ కప్పదు మార్చేందుకు వీలుంది. ప్రజా భవిష్య నిధిలాగానే ప్రతి ఏటా వర్షం వడ్డీ రేటును ప్రభుత్వం ప్రకటిస్తుంది. నెలలో వడ్డీ తారీఖుకల్లా కట్టిన మొత్తానికి మాత్రమే ఆ నెలలో వడ్డీ లభిస్తుందని పోస్టాఫీసు నిబంధనలు చెబుతున్నాయి.

♦ డబ్బును నేరుగా సగదు, చెక్కు, డిమాండు డ్రాఫ్టు రూపంలో జమ చేయవచ్చు. ప్రస్తుతం ఆన్లైన్లో చెల్లించేందుకు అనుమతించడం లేదు. ఖాతాదారుకు ఇచ్చే పాస్‌బుక్‌లలో అమ్మాయి పుట్టిన తేదీతోపాటు జమ చేసిన మొత్తం, వడ్డీ తదితర వివరాలన్నీ రాస్తారు.

♦ కూతురికి వడ్డీ వచ్చే వరకూ తల్లిదండ్రులు ఖాతాను నిర్వహించవచ్చు. వడ్డీ వచ్చిన తర్వాత ఆ ఖాతా నిర్వహణ అమ్మాయే చూసుకోవచ్చు. అయితే, ఖాతాలో తల్లిదండ్రులు డబ్బును జమ చేయవచ్చు.

♦ ఆదాయపు పన్ను చట్టం సెక్షన్ 80సీ నిబంధన ప్రకారం పీపీఎఫ్, బీమా పాలీసీలు, ఇంటి రుణానికి కట్టే అసలు మొత్తం తదితర పొదుపు పథకాలన్నింటితోపాటు సుకన్యా సమ్మిద్ధి ఖాతాలో ఏడాదికి గరిష్టంగా చెల్లించే రూ.1,50,000 వరకూ ఆదాయపు పన్ను రాయితీ లభిస్తుంది.

♦ ఈ పథకంలో జమ చేసిన మొత్తానికి, వచ్చే వడ్డీకి, ఖాతా కాల పరిమితి ముగిశాక అందుకునే మొత్తానికి వన్ను మినహాయింపు వర్తిస్తుంది.

♦ ఖాతా ప్రారంభించిన తేదీ నుంచి 14 ఏళ్ల వరకూ డబ్బు జమ చేయాలి. ఖాతా ప్రారంభ తేదీ నుంచి 21 ఏళ్ల వరకూ ఖాతాను కొనసాగించాలి. అమ్మాయి వయసు 18 నిండిన తర్వాత పెళ్లయితే ఖాతా ప్రారంభించి 21 ఏళ్ల పూర్తికాకున్నా వడ్డీతో సహా తీసుకోవచ్చు. 18 ఏళ్ల నిండిన తర్వాత అమ్మాయి విద్య లేదా పెళ్లి కోసం గత ఏడాది చివరిలో ఉన్న నిల్వలపై సగం వరకూ డబ్బు తీసుకోవచ్చు. వ్యవధి పూర్తయ్యాక కూడా డబ్బు వెనక్కి తీసుకోవచ్చే ఖాతాలో వడ్డీ జమ అవుతూనే ఉంటుంది.

♦ ఖాతా కాల పరిమితి ముగిసేలోగా ఖాతాదారుడికి ఏదైనా జరిగితే బాలిక సంరక్షకునికి ఖాతాలోని సొమ్మును వడ్డీతో సహా చెల్లిస్తారు.

♦ కాలపరిమితి ముగిసేలోగా ఖాతాను రద్దు చేసుకునే వీల్లేదు. ప్రాణ నష్టం, తీవ్ర ఆనారోగ్యం వంటి అనూహ్య కారణాల వల్ల కొన్ని ప్రత్యేక పరిస్థితుల్లో మాత్రమే ముందుగా ఖాతా రద్దు చేసుకోవడానికి ప్రభుత్వం అనుమతిస్తుంది.

♦ ఖాతాలో నిల్వపై అప్పు తీసుకునే వెసులుబాటు కూడా లేదు.

♦ అమ్మాయికి 18 ఏళ్ల నిండిన తర్వాత ఖాతాపై పూర్తి



ఇతర సభ్యులతో పోలిస్తే...

పీపీఎఫ్, ప్రజా భవిష్య నిధి (పీపీఎస్) ఖాతాను పరమపతే సంబంధం లేకుండా ఎవరైనా ప్రారంభించవచ్చు. సుకన్యా సమ్మిద్ధి ఖాతా పడ్డే లోపు బాలికలకు మాత్రమే పరిమితం.

♦ పీపీఎఫ్లో పోలిస్తే సుకన్యా పథకంలో వడ్డీ ఎక్కువే. పీపీఎఫ్లో జమ చేసిన మొత్తాన్ని 15 ఏళ్ల తర్వాత తీసుకోవచ్చు. సుకన్యా సమ్మిద్ధి ఖాతా పథకం కాల పరిమితి 21 ఏళ్లు. పీపీఎఫ్ ఖాతాలో నిధికి వ్యవధి తర్వాత రుణం, ప్రాజెక్టుగా కొరత సొమ్ము వెనక్కి తీసుకునే వీలుంది. ఈ పథకంలో ఆ అవకాశం లేదు.

♦ పీపీఎఫ్లో ఏడాదికి కనీసం రూ.500 జమ చేస్తే చాలు. సుకన్యా ఖాతాలో ఈ మొత్తం రూ.1,000.

బ్యాంకు ఆర్డీ: సుకన్యా సమ్మిద్ధి యోజన దీర్ఘకాలిక పొదుపు పథకం. రెండు, మూడేళ్లలో అవసరం అయిన పిల్లల చదువు, ఇంకా ఆసుపత్రి ఖర్చులు, అత్యవసరం నిధి వంటి ప్రయోజనాల కోసం బ్యాంకు రికింగ్ డిపాజిట్‌ను పరిమోచడమే మేలు.

మ్యూచువల్ ఫండ్లు: మ్యూచువల్ ఫండ్లలో క్రమానుగతం పెట్టుబడి విధానంలో దీర్ఘకాలం మదుపు చేసినప్పుడు అధిక రాబడిని అందుకునే వీలుంటుంది. అయితే, పెట్టుబడికి, రాబడికి ఎలాంటి హామీ ఉండదని మర్చిపోకూడదు. కాబట్టి, స్టాక్ మార్కెట్ లోని హెచ్చుతగ్గుల్ని గమనిస్తూ, కచ్చిత నష్టభయం జరిగినప్పుడు వారు దీర్ఘకాలిక లక్ష్యంతో మ్యూచువల్ ఫండ్లను పరిశీలించవచ్చు. అయితే, అనుకున్న లక్ష్యం కోసం కాకుండా... మధ్యలో డబ్బు తీసి ఇతర అవసరాలకు వాడేవారు సుకన్యా సమ్మిద్ధి యోజనను ఎంచుకోవడమే మేలు.

హక్కులు తనకే సంక్రమిస్తాయి. ఖాతాలోని సొమ్మును తల్లి దండ్రులకు ఇవ్వరు.

- ♦ నివాసం మారితే మారిన కొత్త ప్రదేశానికి ఖాతాను బదిలీ చేసుకోవచ్చు.
- ♦ కూతురు పుట్టగానే నెలకు రూ.1,000 కొచ్చిన 14 సంవత్సరాలు జమ చేసుకుంటూ వెళ్లారనుకుండా... ప్రస్తుత 9.1శాతం వార్షిక చక్ర వడ్డీ ప్రకారం 21 సంవత్సరాల తర్వాత మీ పొదుపు రూ.6,07,128 అందుతాయి. అదే నెలకు రూ.12,500 జమ చేశారనుకుండా... 21 ఏళ్ల తర్వాత రూ.75,89,103 చేతికి వస్తాయి.

- పంగా రాజేంద్రప్రసాద్

