



Government Degree College – Shadnagar



Ranga Reddy – Dist (509216)

Affiliated to Palamuru University – Mahabubnagar



Mobile No.9490333660



Mail id: gdc.shadnagar@gmail.com

Project work 2021-22



**Government Degree
College Shadnagar**
Affiliated to Palamuru University
DEPARTMENT OF HISTORY
PROJECT WORK
ON
"SRISAILAM TEMPLE"

By:-

S Divya
20033067129527
Y Mahesh
20033067129513
K Roja
20033067129517
E Eshwar
20033067129511
P Sai Kumar
20033067129524

Under the supervision of
B Srinivas
Asst. professor of History


Principal
GOVT. DEGREE COLLEGE
SHADNAGAR
Ranga Reddy Dist.

Declaration

We hereby declare that the project entitled as "Srisailam Temple" which is being submitted as a study project, is an authentic record of our genuine work done under the guidance of Mr B Srinivas, Assistant professor of History, Government Degree Shadnagar.

S.N.	Name	Signature
1	S Divya 20033067129527	S. Divya
2	Y Mahesh 20033067129513	Y Mahesh
3	E Eshwar 20033067129511	Eshwar
4	K Roja 20033067129517	K. Roja
5	P Sai Kumar 20033067129524	P Sai Kumar

శ్రీశైలం

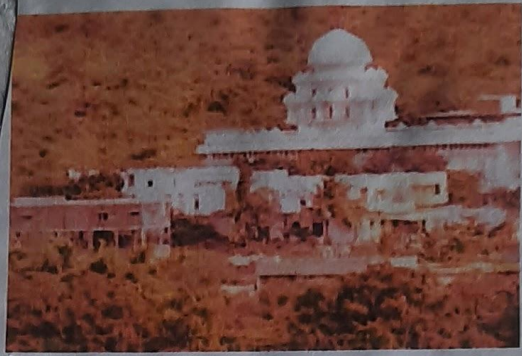


→ శ్రీశైల ష్టాక్షం

* దక్షిణాది దేవతావారి శ్రీశైలం బకటి. ఆలయం ష్టాక్షాలి శ్రీశైలం బకటి.

* శ్రీశైలం యజ్ఞశాల, కాళిదాసు అనేది ముడు దేవతల శైవ ష్టాక్షాల వారి ఆలయం అంటారు.

* ఈ మందిరం మళ్ళీ విస్తరించిన దేవతావారి ఆలయం దేవతావారి కుడు అంటారు.



కర్వులు యిల్లాలి అది ఈ డ్వి(అంలి అభిమఠం)కి
మల్ల కార్వున నెవ్వయి కాలయి అన్యకు శ్రీశైలం అరు
అంఠం అంఠానిని సొక్కి సుకపటి శీలాలయం అంఠి,
సొక్కి సుకపటిని అంఠం-యకాన్త అంఠాలానీ
మల్ల కార్వున నెవ్వయిని అంఠం-యకాలానీ అంఠాలు
శ్రీశైలం ప్రధాన కలయకానీ అంఠాని
అంఠాలం అంఠం, అంఠానానీ సీట్ల అంఠం, అంఠానానీ
అంఠం అంఠం, అంఠానానీ అంఠానానీ అంఠం అంఠం
నానానీ డ్వి(అంలి మంఠం) అంఠం అంఠం.

మల్లకార్జున స్వామికి ఎరువు తెల్లన బొప్పి తిండి
 కలంతుం. వెనుక (భయంకరం) కలంతుం కేనామ
 (భయంకరం) నుండి గాడుకు ఒక చుక్క రంధ్రం ఉంది.
 ఇది ప్రకృతి యే అంతు వింత
 ధ్యానకాండం వినోదస్థం ది భాషణం వాదోవి
 కలంతుం అష్టాదశ నక్తి వేదాలలలి ఒకటి.
 ఈ క్షేత్రానికి రసవగా రండు కిలి మిట్ల దూరం లి.
 క్షేత్రానికి ఉపవేది స్థం ది గుకూడు తిన్ది బొప్పి తిండి
 అంటారు. తిన్ది మైన్ కనకట్ట నిర్మించారు.
 ఈ బొప్పి క్షేత్రం బొప్పి తిండి క్షేత్రం
 వేస్తారు. అంటుకు నిరు అంతు స్థానం
 ఈ క్షేత్రానికి బొప్పి తిండి అనేది ఉపవేది స్థం ది
 చీకెలు నిర్మించి సంకీర్తన
 తెలవే / ఉపవేది స్థం ది ఒకటి బొప్పి తిండి వేసారు.
 గురులలి అంతు స్థం ది చీకెలు, సంకీర్తన
 తెలవే ఉపవేది స్థం ది



→ నేలైలం కౌన్సిల్

ఈ కలమంబి సుకాంఠనాడు యార్ద్రాకాశ్యం, నీరాణి నాడు
అమరంబ కశ్యం, లంగిల్లంబ గాల్పంబ అరుపు అంబ
గౌకూడి ప్రకృతి రమకీవత యాళి కులకు కష్టంబు
కలగిస్తోంది

అలంబలలి దక్షిణంబు పెంబడి గాటి
అంబుగిదాంబ అంబు అంబు గౌకూడు శ్రీమన్మనీశ్వరి,
మాకీకాంబ అంబు అంబు, దక్షి ప్రకృతి గౌకూడు
అంబు అంబు అంబు, అంబు అంబు

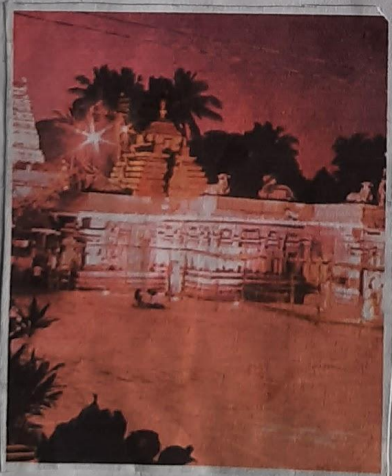
"దక్షిణంబ" అని పేరు అంబు అంబు ప్రకృతి దక్షిణంబు
గుంబు అంబు అంబు అంబు "శ్రీమన్మనీశ్వరి" అని
కాంబు అంబు అంబు అంబు అంబు, అంబు అంబు,
నంబు ఈ నంబు అంబు అంబు అంబు అంబు అంబు
అంబు దక్షిణంబు గాల్పంబు అంబు

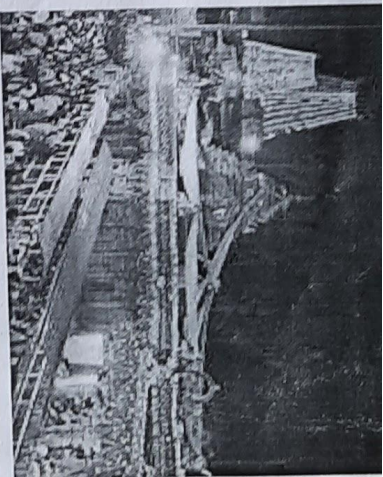
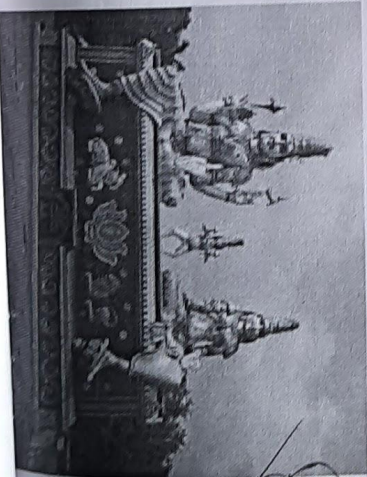
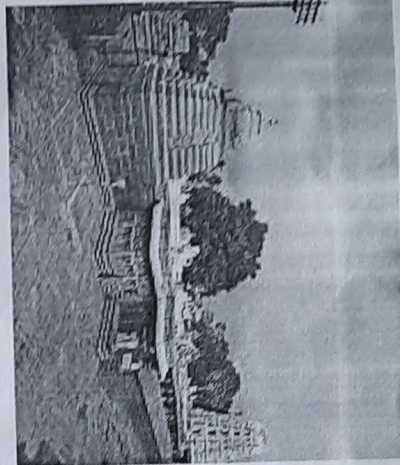
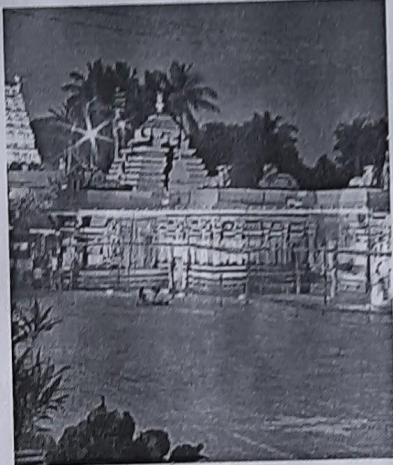
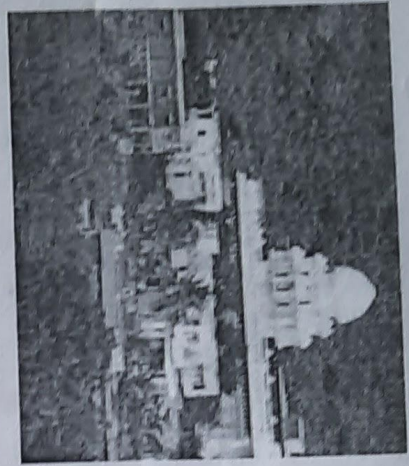


ఆలం గాలని మూదలి కాశీనూరు కలింసగర్ జిల్లాని ఉండు
 గురి యోకాదిత, గిదాయిరి సరస్వతి నదుల సంగమ
 డేలాలి ఉన్న వేలవే డేలవే ఆలం గాలని ఎక్కడైన
 కాశీనూరి రాన్సి మన రాజ్యంకి ఒక సంకీర్ణం గు
 యాలి స్త్రీనూరు గిదాయిరికి ప్రతి తరాలి మూసాజ్యే ఉంది
 కలంతులని ఒకే యానవజ్ఞం పైన్ కాశీనూరలంగు ముక్తినూరలంగు
 ఉన్నాయి. ఈ రకంగా ఏ గిలాలంతులనిసూ లేదు యువకు
 కాశీనూరుని, జాత్యత ముక్తి నూరుని పుంసం-వాల ముక్తినూరలంగు
 పై యాగంలని నాసికారాధ్రాలలాగ రెండు వేలాల గిదాయిరికి
 అను సంధానములు ఉన్నాయని చెబుతారు ఈ కలంతు గల్లు
 పురాతనమై నది గుక రమ్మయై నది కూడా గుకరకు వేలంతునుపట్టి
 కలంతు, వేంకటేశ్వర కలంతు, సరస్వతి కలంతు,
 వేంకటేశ్వర కలంతు, వేశభద్రేశ్వర కలంతు
 యువత్తిన కలంతులు ఉన్నాయి.

దర్శనాని ఆరువలని అయ్యకై న్నగం కలయు ఉంది. గణపతి
 ప్రాకారాని సంగమ షాలానికి జాంబవతి సంగమేశ్వరి కలయు
 ఉంది ఈ క్షేత్రం కాశీక్షేత్రాని కన్య పవిత్రమైందని ప్రాచీనము
 చెప్పున్నారు. కళింగనగర జిల్లాలోని వేమలవారి కారంకట్టు
 ధర్మ ప్రాంతం మండలం వంటి ప్రాంత క్షేత్రాలు కూడా ఉన్నాయి.
 కౌశాంబానానికి కళింగనగర నుండి మండలం వేరుగా అగ్రహారాని
 బిళ్లాల. గులాబి అనేక క్షేత్రాలలో అవిధ నగరాలలో
 విరాజిల్లుతున్నవి ఈ ఆలయాలే, ఈ నీలని అనేకమతాలయాలకు
 ఉన్నాయి.

అయ్య ఆమె ధారా సుసంపన్నులను కాలాదుకుంటున్నారు.
 అభిన్న మతాల కాలం వ్యవహారాలు గుర్తు ఉన్నాయి
 ఈ ఆలయ నీలనిని (అనుబంధం అందరూ అనుభవము ల్లా కలసి
 మెలసి ఉంటున్నారు





20
by

