

**M.A.L.D. GOVT. DEGREE & PG COLLEGE,**  
**GADWAL - 509125,**

Jogulamba Gadwal Dist., Telangana State

NAAC Re-accredited with "B++" Grade, Affiliated to Palamuru University



మన ఊరు-మన చరిత్ర

MY VILLAGE : Yakthapur MANDAL : Itikyala DISTRICT : Jogulamba Gadwal

**STUDENT STUDY PROJECT 2022-23**

**SUBMITTED**

**TO**

**TELANGANA SAHITYA ACADEMY, HYDERABAD**

**&**

**COMMISSIONER OF COLLEGIATE EDUCATION, HYDERABAD**

**SUBMITTED BY:**

S.No	Name of the Student	Roll No:	Group
01	D. Sneha	20033024/29017	BA (MER)

SUPERVISOR

: m. Nagaraju Naidu

Sri. J. Bikya Naik

: [Signature]

(College Coordinator)

Sri. M H Nagabhushanam

: [Signature]

(Dist Coordinator)

**PRINCIPAL**  
**MALD Govt. Degree College**  
**GADWAL**

[Signature]

Principal

Dr.D. Sreepathi Naidu, M.A, B.Ed, Ph.D.,

# INDEX

గ్రామ - చరిత్ర నారాజానాని యశ్శావళి

1. భౌగోళిక నైసర్గిక స్వరూపం

- ① శుల యనరులు
- ② యనరులు

2. చరిత్రక తంశాలు

- ① గ్రామ విచ్ఛాటలు
- ② ఆ కురుగి వేరుగి గల కరణాల
- ③ ఆలయాలు - విశిష్టత
- ④ శాసనాలు
- ⑤ తాట విచ్ఛులు - తాలే నారాజానాని

3. సాంస్కృతిక తంశాలు

- ① గ్రామానికి సంబంధించిన పండుగలు, ఆట. తాటలు  
జాతరాలు
- ② గ్రామానికి సంబంధించిన యజ్ఞాకర్మాల పండుగలు

4. ఆర్థిక తంశాలు

- ① వి వి పంటలు పండించే విధానం
- ② వి రకయైన వృత్తులు కలగివుండేవి
- ③ పండి పంటలు గిరిలు, బురిలు కౌళ్ళ పండుగం  
వలాటరెంటి
- ④ తారతమ్యం వచ్చితే నాకర్షణం వస్తుంది విచ్ఛింది
- ⑤ చుట్టుపక్కల ప్రాంతాలు

చరిత్రక కంఠాలు

\* గ్రామ విద్యలు

పల్లెలంటేనే? భార్యనైన కంఠాలు విరులు అకురుత్తున  
 యాలాలు కలకం లోన అటు యనుషులు విటగట్టుగా  
 లనంబిచే పొనవదాలు ఆయ్యగా ఆయాయంగా ఉంటే  
 విలుపులు యనుషులూ యంతో సంఘోషంగా నాగియేవే  
 కలాంటుదే యా గ్రామం కురు యంతో కంఠయ్యిన  
 యదేశాలు యనాళ్ళ ఉన్నాయి యా ఉరిలూ  
 యాది బక చున్న గ్రామం యాక్తాపుర్ గ్రామం  
 గుటుక్తాల యండులూన పొగులు గద్దాల్లన బక చున్న  
 గ్రామం గా విద్దుడింది యంతో యంది యా గ్రామం  
 విద్దుటుం కొనం కేయి చేస్తారు  
 యా గ్రామం విద్దుటులూ యుదటు యా గ్రామం వేరు  
 విక్తాపుర్ కినే యారు కలాగే కొద్ది రాజుల ఆరంబాళ  
 యా గ్రామం వేరు విక్తాపుర్ నుండి యాక్తాపుర్  
 రావడం బేరిగింది కినే చేయవచ్చు  
 కలాగే యా గ్రామం వకునే యంతో యయ్యుచ్చిన  
 దేవళయం ఉంది

గ్రామ విద్యుటులూ యన్య యార్జులు -చేస్తారు  
యన్య వేరు యాచయన్కి చాలా కొరతలు ఉన్నాయి  
యా గ్రామం వకటనే యంతో యున్నాయైన యన్య  
తరలయలు నొకటయారు నొకటో కొట

గ్రామ విద్యుటు కొసం చాలా యంది యంతో క్రయి-చేస్తారు  
యా గ్రామంతో యింతం 163 గడులు ఉన్నాయి  
యా గ్రామంతో ఉన్న యతి ఒకటరు చాలా క్రయి-చేస్తారు  
యా ఊరిలో చాలా యందో -చదుయక యాక్తులు ఉన్నారు  
కెలాగో ఇతర రాజ్యలు యేళ్ళ -చదుయకున్నో యాక్తులు  
కుడు ఉన్నారు గ్రామం విద్యుటుం కంటే

యా గ్రామం వకటనే యంతో కందయైన ఇంకా ఒక  
గ్రామం విద్యుటుంది యాన వేరు కొడువేట  
యంతో యయన్నయైన యున్నాక్షేతం ఒకటయల్ల (శో ఆంధ్రయేయ  
స్వయం ఆలయం కెలాగో యంతో కంక్షాత సుందరయైన  
క్రయినది చాలా ఉంటుంది చాలానా యంతో

యా గ్రామం యార్జు రాయడి గల కొరతలు  
యా గ్రామయయ ఇప్పుడు యంతో యార్జు -చెందినన్య-చిప్పువయ్యు  
ఇప్పుడు యస్తుతం చెయన వయనలూ కొన్య యార్జులను  
-చేస్తారు చిన్ని రక్షణ గురుయ గాన యతి ఒక పన్య  
-చాలా యార్జులు చేశారు

శిలయాలు- విశిష్టతలు  
~~~~~ ~~~~~

శిలయాలు విశిష్టతలు యాగ్రాణం పక్షానే ఉన్న

బహుశక్తి గ్రహాల (పసులంబ) బిల్లు ఇటకాల యంతుల  
కలదు ఈ గ్రామము జోతియ రహదారి ౫౫(ప్రధానం  
౩వ నంబర్ జోతియ రహదారి పై ఉంది

శింశనీయ స్వామి దేవాలయం  
~~~~~ ~~~~~

కృష్ణ తుంగభద్ర నదుల యద్వై ఉండుటం వలన కలయ్యే

గ్రహాల యాంతాలను నడిగట్టుగా దీటుస్తారు నట్టిగట్టుగా

యెట్టిది యక్షాక్షిణంగా విరాజిల్లుతున్న బహుశక్తి

యోగ్యులు. శాశియామానులు. కాకతియులు. విజయనగర

రాజులు యరియు సుల్తానుల వాలనలూ క్రొవసాంగేంది

క్రీ.పూ ౧౦౨ సంశ్లేషణగా యాదుబల్ల దేవుడు కనో రాజు

విశ్వానాథ కనోయాక్తికి ఈ యాంతాని దానంగా ఇచ్చినట్లు

ఇకకడు లభించిన శిలాశాసనం ద్వారా తెలుస్తుంది

శ్రీ శింశనీయ స్వామి దేవాలయం ఉంది ఇది

యహువనగర్ బిల్లాలూ ౩వ నంబర్ జోతియ రహదారిపైన

కూడానది ఆరాన బహుశక్తి శ్రీ శింశనీయస్వామి వారి

శిలయం ఉంది

స్వయం వారినో ద్వాసదాయలు (వేటిష్ఠింవారన్)

కలాగే బ్రహ్మపల్లె లానో శ్రీకృష్ణదేవరాయస్వామి

తలయం డుడి

శ్రీ శంకరేశ్వర స్వామి వారి పుణ్య కురింబ వారినోవడు

ద్వాస దాయలు వేటిష్ఠిలా వాసుయంతునికి నిరుత్తేష్టలా

శంఖ-వక్రలంకారం తయన గుడివడు వాసుయంతున్

వేటిష్ఠింబ యెదట యరు స్వామి దర్శనానికి వస్తే

వారినో పుణ్యారిగా నియమితయన సలవచ్చునాడుట

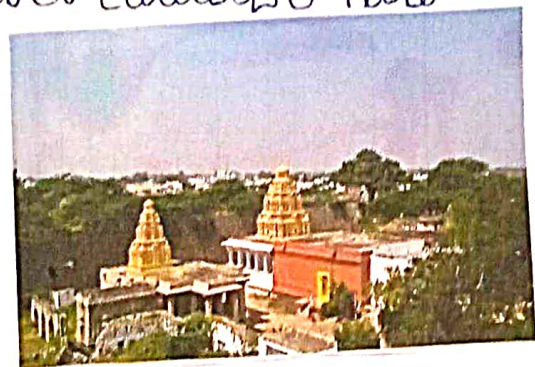
కష్టంకటం స్వామి దర్శనానికి యెదట బ్రహ్మన్

కనో బ్రాహ్మణ్యవారు స్వామి దర్శనానికి కష్టం

నుండి బ్రహ్మపల్లెలా బ్రాహ్మణ్యవారిదో వేటిష్ఠింబ

బ్రహ్మపల్లెలు కంటా

శంకరేశ్వరస్వామి దేవాలయ-వాలా వేటిష్ఠింబ గుడి



\* గుడి కుడి వేటిష్ఠింబ కలాగే  
వాలా వాసుయంతు శంకరేశ్వర  
స్వామి వారి తలయం

బావుల స్థలాలు :=

అవిక చెరుల్ని కులాల క్రొత్తరేయిన చెరువుల అగల  
నాస్తలు యరియ అయద యభుల్వే సంస్థలకు బారు  
బారుకు కనుయైన యదేశయలను గురిచడు పరిగింది  
యభుల్వేం ఆద్యత అనో బారును ఆలొయచడు పరిగింది  
బారులకు స్థలలను అయాయచడు చాలా ఆకుగియ పరిగింది  
యా గాయలూ



\* ఈ అయగా బారులను  
ఆలొయచేయారి

కొలెయా రిచార్జ్ నర్కిణైల



కొలెయా రిచార్జ్ నర్కిణైల ఆగ్గుతున్ బుగర్బు  
బల అనరులను పయదెనకి రిచార్జ్ కనుయైన  
యదేశయలను గురిచడు పరిగింది ఇది బల అనరులను  
యెయదెనకి యలొ యుయిగ యడుతున్ కొలెయా  
రిచార్జ్ నర్కిణైలను గురిచడు పరిగింది

అద్వైతం  
\*\*\*\*\*

అద్వైతం చాలా బహుళముగా ఉంది అంతా కలిసేసరికి అంతా  
ఉన్నా లే రంగులూని తానానుంది

అద్వైతం సంబంధించిన అవకాశం యా ఉజ్జ్వలముగా కిందరు

బయటకు వెళ్ళా చదువుకుంటారు

యా ఉజ్జ్వలం దగ్గరలాగా ఉన్న గద్దాల (అంతా)కి వెళ్ళి  
-చదువుకుంటారు

యా ఉజ్జ్వలం కేవలం 5వ తరగతి వరకు ఉంది కిది

యా ఉజ్జ్వలం తొలి తరగతి కేవలం యా అంతా ఉంది

యా ఉజ్జ్వలం నుంచి గద్దాలకు వెళ్ళి చాలా యాది చదువుకుంటారు

యాకు దగ్గరలాగా గద్దాల యా అంతా ఉంది

యా -చుట్టూ వరకు ఉన్న గ్రామాల అద్వైతం కుడు గద్దాలకు  
వెళ్ళుతుంటారు



యా ఉజ్జ్వలం యా అంతా కింద సమస్తం ఉన్నాయి యా  
యా ఉజ్జ్వలం తొలి తరగతి చాలా వరకు తొలి గ్రామాలు  
ఉన్నాయి అప్పుడు అటువంటి ప్రామాణిక చిరగింది  
తొలియందు యాకు



రోడ్డు రవాణా :-  
~~~~~

రోడ్డు రవాణా యాత్రా యుభయోన యాత్రే గ్రామంలా  
యా యాక్టోపుర్ గ్రామం యేకదినే హైవే రోడ్డు ఉంది  
ఇది 7 వ నంబర్ జోలియ రహదారి ఉండడం చేరిగింది  
కేరాల యార్లంలా జోలియ రహదారి పై కలెక్షనది  
యాలిన దాడు క్రొద్దీదురంలా ఉన్న యరవల్ల కుడు  
నుంబ కుటుయ్యన యెళ్ళవలసింది ఉంటుంది  
ఇది యయాబావనగర్ జిల్లాలాగా 8 దూరాలలా బకేట  
ఉంది చాలా యంది యయుభాలు యచ్చుయారిశీలంస్తారు  
కలాగీ యా గ్రామంకి దగ్గరలానే బక నయస్తాటయి  
10th బేటాలయాను చాలా యంది యాలసులకు  
శిక్షను కయిసు ఉంటారు  
యా గ్రామాని సరిగ్గా బస్సు కుడు సరిగ్గా లేదు చాలా  
యంది ఎద్యార్లు చాలా ఇబ్బంది పడుతున్నారు  
చాలా యరకు యాకు చాలా సయస్తాలు ఉన్నాయి రోడ్డు  
7 వ జోలియ రహదారి చాలా యయాదకరయైన రహదారి  
రహదారికి సంబంధంన చిత్రాలు



పంట సాధ్యము

పంట సాధ్యము ఆకుల నాటలో నాణ్యమైన దిగుబడి నాడించ దానిలోనూ నాట భద్ర కరెంటు యరియ కులలు ఇచ్చి ఆగ్ని-చుట్ట పంటసాధ్యము దరఖాస్తు -చేయ రైతులు య సేవ కేంద్రం ద్వారా పద్మతిలా రైతు ఆన యికటి పట్టుదారు యాగ్స్ యన్ టి ఆదార్ కార్డు యరియ కులలో దరఖాస్తు చేసుకోవేసు కిలాగి కరెంటు బిల్లు అధికంగా రాయదు రిక్వెలకు -చాలా ఇచ్చింది కారంగా ఉంది కిలాగి యాక్టోపుర్ గ్రామ నాయకులూ కులకలకు యకునే ఉంది -చాలా ఉపయోగపడుతుంది రైతులకు ఇది -చాలా ఉపయోగ పడుతుంది ఇది యభ్యుత్సాహే నడుపడుతుంది



\* యా గ్రామంలోని యవలకు ప్రజాసాయం యాళ్ళ బేయన భదారం



పంట సాధ్యములూ -చాలా యింది రైతులు -చాలా నష్టపోతున్నారు కని -చేస్తున్నారు

ఆ గ్రామం యేటకు పోవని ఆదేశాలు  
 ఆ గ్రామం యేటకు పోవని ఆదేశాలు

కష్టం కాలంగా ఆ గ్రామంలా యేటల చేయడానలను  
 వేరుగా ఉండాలి

ఆ గ్రామంలా యేటలు అనటానికి సరైన ఆదారం  
 లేక కష్టం గ్రామం యేటలు రాగులు పోవలు గులాబం  
 క్రొవ్వు లేకడానాథలను గుసర రాలుతో బంధించి  
 వాట కింద దాచుకొని వంట వండుకోవచ్చు వాటను  
 క్రొవ్వుకొని ఆహారాన్ని వారు సేకరించేవారు వారికి  
 యని దొరక అంటి సరిగ్గా లేక చాలా ఇబ్బంది  
 పడేవారు

యా ఊరిలా చాలా యిది చేయడాం యోచనాయుయి  
 వాళ్ళకు ప్రాధాన్యత చేయని ఆదారం  
 కష్టం గుది ఆ గ్రామంలా చేయని ఆదారం



యా గ్రామంలా కురు చాలా ఇబ్బంది కార్యక్రమ సాధనలను  
 కనుగొంటారు కని చిట్టచివరి

ఈనే అపయలను యరియ అన్య అది అదానాలను  
అలయజేయ డు అంలా ఈనందంగా అది ఈ  
చేష్టుచేష్టు అంలా యంది శీతాలు యానానాయం  
అది అదానం అన్య అదానాలను అలయజేయడు  
అలా యుంబుంబున అనేకాలను గురింబ చేష్టుడు  
అలా యంబ అధానం

\* యా గాయం వరకు యాగాయంలాన అలలు  
యానానాయం అది అదానం అన్య యానానాయం  
అలయాలను అలరింబడు పరిగింది ఈ చేష్టుచేష్టు  
అన్య అలయాలను అన్య అదానాలు గురింబ కుడు  
చేష్టుడు పరిగింది అన్య యాత్రలు అన్య కులులలు  
కలసి యలసి శీతంబడు పరిగింది ఈ చేష్టుచేష్టు  
యానానాయం అనుబ గురింబ కుడు అలా  
అలరింబ ఇయ్యడు పరిగింది ఈ చేష్టుచేష్టు  
యానానాయం అన్య అలా అధాన ఇయ్యడు పరిగింది  
శీతంబ అదానం అనుబంబ ఈ కుడుచేష్టుడు  
పరిగింది అలా యంది యానానాయం కుడు  
అన్య అలరింబను కుడుచేష్టుడు పరిగింది  
అన్య అలయాలను గురింబ చేష్టుడు అలాగే పరిగి  
అన్య అలయాలను గురింబ కుడు చేష్టుడు  
పరిగింది చేష్టుచేష్టు.

ಚುನಾವಣೆ

ಚುನಾವಣೆ ಯಾ ಕೊರತೆ ಚುನಾವಣೆ ಯೆಕಾರಂ -ವಾಲಾ ಯೆಂದಿ  
-ವೆದುವುಕುವೆ ಯೆಕುಲಂಟೆ ಚುನಾವಣೆ ಕೆಲಗೇ -ವಾಲಾ ಯೆಂದಿ  
ಯೆವುಕುವೆ ಯೆ -ವೆಸುಕುವೆ ಚುನಾವಣೆ

ಯಾ ಕೊರತೆ ಚುನಾವಣೆ ಯೆಕಾರಂ 1150 ಯೆಂದಿ ಕುಲಂಟೆ  
ಕೆಲಗೇ ಯೆಕಾರಂ 1150 ಗುಯೆಲಾ ಯೆವುಕುವೆ ಸಂಖ್ಯಾ  
51% ಗ್ರೇವೆ ಸಂಖ್ಯಾ 49% ಗುಕುಲಂಟೆ ಸುಗುಲಂಟೆ  
ಚುನಾವಣೆ 54%. ಚುನಾವಣೆ 13% ಯೆವುಕುವೆ  
6 ಸಂಖ್ಯೆ ಯೆಕಾರಂ ಯೆಕುಲಂಟೆ

ಯಾ ಕೊರತೆ ಚುನಾವಣೆ -ವಾಲಾ ಯೆಕುಲಂಟೆ ಚುನಾವಣೆ  
-ವೆದುವುಕುವೆ ಯೆಕುಲಂಟೆ -ವೆದುವುಕುವೆ ಯೆಕುಲಂಟೆ  
-ವಾಲಾ ಯೆಕುಲಂಟೆ ಚುನಾವಣೆ

ಯಾ ಕೊರತೆ ಚುನಾವಣೆ ಯೆಕಾರಂ ಕೆಲಗೇ ಯೆಕುಲಂಟೆ  
ಯೆಕುಲಂಟೆ ಯೆಕುಲಂಟೆ ಯೆಕುಲಂಟೆ -ವಾಲಾ ಯೆಕುಲಂಟೆ  
ಯಾ ಕೊರತೆ ಯೆಕುಲಂಟೆ ಯೆಕುಲಂಟೆ ಯೆಕುಲಂಟೆ



\* ಯಾ ಕೊರತೆ ಚುನಾವಣೆ  
ಸುಖ್ಯಾಯು ಯೆಕುಲಂಟೆ ಕೆಲಗೇ  
ಚುನಾವಣೆ ಕುಲಂಟೆ  
ಯೆಕುಲಂಟೆ

పలనరులు  
\* ~ ~ ~ \*

యన పల్లెలూ భుగర్చు పలనాట యటయల యాత్మల  
 యరికిలన కిరకు 1-1 ఏపేయో అటూర్ బావలను  
 నెట్నల్ (యోడెలపే) (యోకేక్టే నయ) పల్లెలూ యిద్దాట  
 -ఏసి యతినేల భుగర్చు పల నటనా యరికిలనూరు  
 కిలాగి యా ఊరిలూ -చాలా కలయలు కుటలు  
 -చాలా ఉన్యాయ కిలాగి కలయల ద్వారా య-ప్రేనాటా  
 య్నయనాబయనాకి ఉపయోగిస్తారు

\* యా గాయంలూ  
 య్నయనాబయనాకి  
 కలయ నాటి నే  
 ఉపయోగిస్తారు



యభుల్లె పనులు  
\* ~ ~ ~ \*

యా గాయంలూ యభుల్లె పనులు -చేయరు కిం  
 కింటో యా ఊరిలూ యభుల్లె ద్వారా -చేయనాబయనాలు  
 -చాలా యకు నారు యనులే కిలగింబారు

యపన్ కాకలెయ :- కింద యువ ఆసిన -చేయ కింద  
 ఉన్య బారు బావలను భుగర్చు పలాలూ యాబ్బుంది

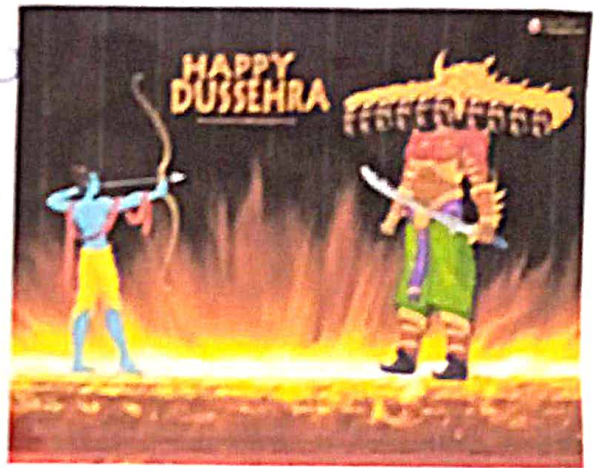
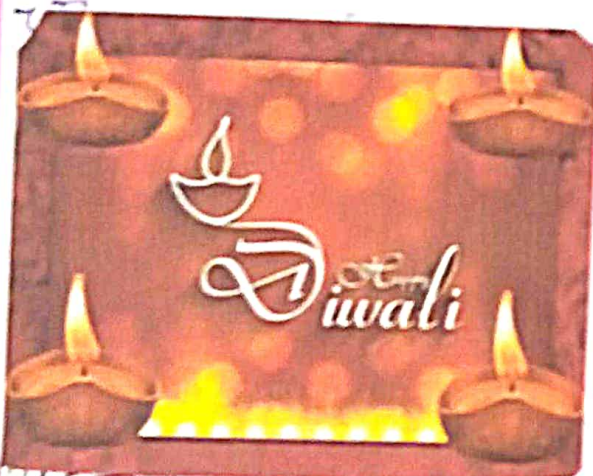
యపన్ భగిరథ :- యపన్ భగిరథ యాతేయే ఇంటికి  
 క్రిణాయి ఉన్యాయ యభుల్లెం -చాలా బాగా -చేవారు  
 యదెలకు -చాలా ఉపయోగపడుతుంది

సాంసృతిక కిరణాలు

\* గ్రామంలో సాయంపూసే యంతులు \*

సాంసృతిక కిరణాలు గురించి అవగాహన అందేటట్లుగా గ్రామంలో సాయంపూసే యంతులు చాలా యెక్జిక్యూటివ్ గా పేరుపొందారు

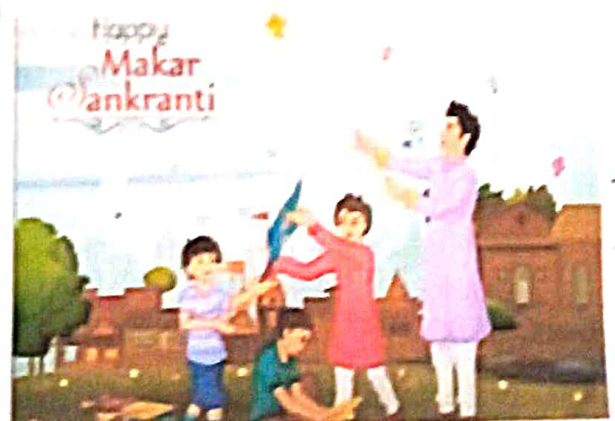
అవగాహన అందేటట్లుగా చాలా చాలా పాఠాలు పేరుపొందాయి కిరణా దేవతలకు చాలా యెక్జిక్యూటివ్ గా పేరుపొందాయి అలాగే గ్రామంలో సాయంపూసే యంతులు అందేటట్లుగా పేరుపొందాయి అలాగే గ్రామంలో కిరణ యంతులు



\* గ్రామంలో సాయంపూసే యంతులు \*

అలాగే గ్రామంలో సాయంపూసే యంతులు చాలా యెక్జిక్యూటివ్ గా పేరుపొందారు అలాగే గ్రామంలో సాయంపూసే యంతులు చాలా యెక్జిక్యూటివ్ గా పేరుపొందారు అలాగే గ్రామంలో సాయంపూసే యంతులు చాలా యెక్జిక్యూటివ్ గా పేరుపొందారు

\* కిరణా కిరణా గ్రామంలో (Christmas) కుడు చాలా పేరుపొందాయి చాలా అందంగా కనిపిస్తోంది



ఏ రకయైన యజ్ఞులు కలగవుంటారు  
 ఏ రకయైన యజ్ఞులు వారు కలగవుంటారు యా  
 గ్రామంలా కనలే యాదే-చాలా-అన్య గ్రామం కాదా  
 చాలా అరకు కన్య యజ్ఞులు యజ్ఞులు కలగ  
 టుంటారు కలాగే ద్రుతి బకురు కులయాళే బోదలు  
 లోకుయ కుందరు కలాగే టుంటారు కలాగే  
 కన్య యజ్ఞులు వారు కేవలం వాళ్ళ యన కాకుండా  
 ఇతర యజ్ఞులను-చేస్తారు యా ఊరి-చాలా యేదే  
 టున్నారు చులే బకురు వాళ్ళు-చేనే యన్య ఇష్టపడి  
 చేస్తారు కది వాళ్ళకు యలా సంకేతాన్ని  
 ఇస్తుండే కన్య జ యజ్ఞుల వారు-చేపుతారు



\* యా గ్రామంలా కుమ్మరి  
 వారు అప్పటికే టుంటారు  
 చాలా బాగా కుండులను  
 యాత్రలను తయారు  
 చేసేవారు





అక్షర అంకాలు

\* వి వి పంటలు పండిచేవాళ్లు \*

వి వి పంటలను పండిచేవాళ్ళుంటే యీ గ్రామాలూ  
 లకుగల యంది వరి పండిచేవాళ్లు  
 యీ ఊరిలూ చాలా యంది యోగోకాయం యాఫ్ అదాపడి  
 పేవనం సక్రిచ్చారు

కొలాగి యీ ఊరిలూ లకుగలగా వరి యరియ కురగాయలు  
 పండిచేవారు లకుగలగా ఊళ్ళరు  
 యీ ఊరిలూ చాలా యిండ్ల పేదదారం యోగోకాయం యీకేయి  
 వరి యరియ కురగాయలు, పల్లి, పంటలు లకుగల  
 పండిచేవాళ్లు

చాలా యిండ్ల చాలా అక్షర ఇచ్చుదులను దూరం-చోకుగి  
 యోగోకాయం యనుల వల్లన



\* యీ గ్రామాలూ లకుగలగా  
 వరినే పండిచారు కొన  
 చేస్తున్నారు

\* ఇప్పుడు వరి పంటలు  
 నాలుగుకి కన్నం పేట్టెలా  
 ఇస్తుంది పంటలు



నాపాం కొలుకొడు  
\*~~~~~\*

బాచుపల్లె క్షేత్రం దగ్గర కృష్ణానదీలో ఒక ద్వీపం  
కొడు ఉంది ఈ కొడు పై ఒక బలవంతమైన యాధాని  
18వ శతాబ్దంలో నిర్మించారు

దీనిని నాపాం కొడు అని అంటారు ఈ కొడును  
నువ్వారు గా 35 ఎకరాల విస్తీర్ణంలో నిర్మించారు  
ఈ కొడు లావుల అంబేనెరుప్పూలు అలయం, యసిదు  
బాలని దర్బారు-పేసారు

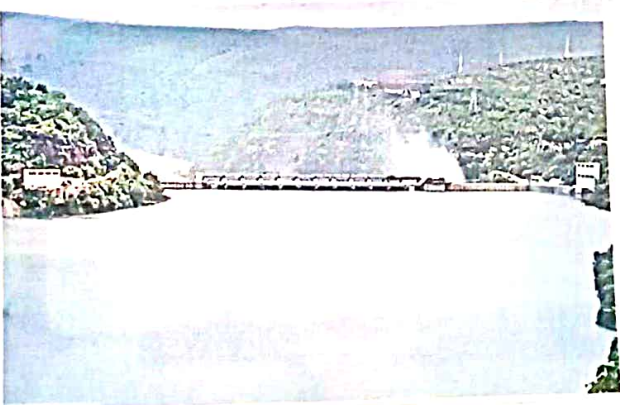
అంతేకాకుండా కృష్ణానది యద్దాలా నాపాంకొడు కొడు ఉంది  
-అరబ్బీ నదీనీ కొడువలె కాబో నీయూ కొంత బాగు  
అంటారు

నాపాంకొడు కొడు చాలా యంది రాజులు ఉండేవారు అంటూ  
అ కొడులూ దానిని అభ్యుదయం కోసం ఉండేది



\* ఇది నాపాం కొడు-యదదానికొ  
-చాలా అందంగా  
ఉంటుంది

\* కృష్ణానది యద్దాలా చాలా  
అందంగా ఎంతో అందంగా  
ఉంటుంది



ఆది పంటలు గోరేలు బర్రెలు క్రొళ్ళ పెంపకం ఎలా ఉంటుంది  
 ఆది పంటలు ఎలా జంతువుల గుస్తుంది గాని  
 పంటలు కేవలం ఎలా కాలం రాయ జలాగి యా  
 గ్రామాలకు యాకేం కొరెలును బర్రెను క్రొళ్ళ  
 పెంపకం బాగానే బేరుగుతుంది - చాలా వరకు యా  
 గ్రామాలకు గోరెలును ఎక్కువగా పెంపకం బేరుగుతుంది  
 కలాగి బర్రెలును కుడు క్రొళ్ళ పెంపకం కలా  
 గుండా చాలా బాగా బేరుగుతుంది కని - పోషకాంశాలు  
 ఆది పంటలు ఎల్లనా కుడు గుండా బాగా చాలా ఎల్లన  
 కుడు బాగా లాభం బేరుగుతుంది కని - పోషకాంశాలు  
 బేరుగుతుంది పెంపకం ఎనవది - చాలా ఉపయోగపడుతుంది  
 కని - పోషకాంశాలు



\* యా ఉంటే చాలా ఎక్కువ  
 బర్రెలును పెంపకం ఎక్కువగా  
 ఉంటుంది కని - పోషకాంశాలు  
 కలా వరకు బర్రెలు  
 పెంపకం - చాలా అవసరం  
 గుస్తుంది - కలాలు

\* క్రొళ్ళ పెంపకం ఎలా  
 జంతువుల గుస్తుంది  
 కని - పోషకాంశాలు



ಗುಣಗೋಪ  
\*.....\*

ಯಾ ಗಾಯಂಲಾ ವನ್ಯಾ ಅಶೇಷಃಲ ವನ್ಯಾ ಅನ್ಯಾಃಲ  
ಓನ್ಯಾಃಲ ಕನ್ಯಾ ಚೈಷ್ಯವಚ್ಚು

\* ವನ್ಯಾ ವಂಶುಗಲ ಪಾಲೆಠಾಲ ವನ್ಯಾ ವ್ಯವಸಾಯ ಅಧಾನಾಲ  
ಓನ್ಯಾಃಲ ಕನ್ಯಾ ಚೈಷ್ಯವಚ್ಚು ಕಿಲಾಗಿ ವನ್ಯಾ ಅದಿ ಅಧಾನಾಲ  
ವ್ಯವಸಾಯ ಅಧಾನಾಲ ಕನೇಕ ಯಂದಿ ವ್ಯಾಪುಲ ಓನ್ಯಾಃಲ  
ಕನ್ಯಾ ಕುಡು ಚೈಷ್ಯವಚ್ಚು

ಯಾ ಗಾಯಂಲಾನ್ಯಾ ವೆಹಲ ಪೇಷನ ಆಧಾರಂ ಕಿಲಾಗಿ

ವನ್ಯಾ ವ್ರಪುಪಕ್ಷುಲ ಪಂಪಕಂ ಯಾ ಗಾಯಂಲಾ ವ್ರಹಲ

ಪೇಷನ ಆಧಾರಂ ವ್ಯವಸಾಯ ಕಿಲಾಗಿ ಪುಲವನರುಲ

ವನ್ಯಾ ಅಯುಲನು ಅಯರಿಂಪಡು ಪರಿಗಿಂದಿ

ಕಿಲಾಗಿ ಯಾ ಗಾಯಂ ಮುಟ್ಟುಪಕುಲ ಅಶೇಷಯ್ತಿನ

ಅಲಯುಲ ಕ್ಷಯನದಿ ಕುಡು ಅಯರಿಂಪಡು ಪರಿಗಿಂದಿ

ಯಾ ಗಾಯಂ ಗುರಿಂಪ ವನ್ಯಾ ಅಯಯ ಅಶೇಷಲನು

ವನ್ಯಾ ವಂಶುಗಲ ವನ್ಯಾ ಅಯಯಲನು ಗುರಿಂಪ ವಿಷ್ಣುಯ

ಯಾಲಾ ಸಂಶಾಷಂಗಾ ಓಂದಿ ಕನ್ಯಾ ಚೈಷ್ಯವಚ್ಚು

ಯಾ ಗಾಯಂಲಾ ವನ್ಯಾ ಕಿಂಥಯ್ತಿನ ವ್ರಹೇಶಾಲ ವನ್ಯಾ

ವ್ರಯುಷಯ್ತಿನ ಅಯಯಲನು ಗುರಿಂಪ ವಿಷ್ಣುಯ ಯಾಲಾ

ಸಂಶಾಷಂಗಾ ಓಂದಿ ಕನ್ಯಾ ಚೈಷ್ಯವಚ್ಚು

